



Natura 2000 planer – Hvad er udfordringen lige nu?

Støttet af
Fødevareministeriet og EU



Den Europæiske Union ved Den Europæiske Fond for Udvikling af Landdistrikter og Ministeriet for Fødevarer, Landbrug og Fiskeri har deltaget i finansieringen af projektet.

Forslag til
Natura 2000-plan 2009-2015

Sydfynske Øhav
Natura 2000-område nr. 127
Habitatområde H111
Fuglebeskyttelsesområde F71+72



Indlæg for natur- og vandkoordinatorer

Landskonsulent Heidi Buur Holbeck,
Videncentret for landbrug
Koldkærgaard d. 30. august 2011

Natura 2000 - overblik

- 246 planer
- Indeholder både konkrete og diffuse mål
- Ikke kun fokus på eksisterende naturarealer.
- Inddrager også dyrkningsjord
- Generelle administrative retningslinjer er en central del af planen (primært ammoniak-deposition)
- Administrative retningslinjer er uden erstatning!!
- Indsatsen i første planperiode skal ske via frivillige aftaler
- Virkemidler: Miljøordninger

21. februar 2012



Processen

- Planerne var i høring frem til 6. april
- Når planerne er vedtaget, skal kommunerne udarbejde handleplaner
- De endelige planer kommer formentligt inden jul
- Handleplanerne skal danner grundlag for kommunens indsats
- Kommunerne har ansvaret for, at planerne gennemføres
- Der er ikke noget krav om, at de kontakter lodsejerne
- Det er op til den enkelte kommune om - og hvornår - der bliver taget kontakt til lodsejere

Når planerne kommer

- 4 ugers klagefrist
- Kommunerne har ½ år til at udarbejde handleplaner
- 8 ugers høringsfrist
- Handleplanerne kan komme drypvist fra kommunerne
- Handleplanerne må stadig ikke koble mål og sted

Udfordring i Natura 2000

- Målene skal nås via frivillige aftaler med lodsejere via Landdistriktsprogrammet:
 - Lodsejere kan søge ny projektordning til rydning og hegning af arealer
 - Og et 5 årigt tilskud til afgræsning eller slæt
- MEN:
 - Der er ikke afsat midler til projektkoordinering
 - Kommunerne har ingen indflydelse på betingelserne i ordningerne, herunder plejen af arealerne
- Konsekvens:
 - Kommunerne har ansvaret for at målene nås, men har ikke indflydelse på landmændenes valg

Indhold i Natura 2000-planerne – den konkrete forvaltning

- Mål: Stoppe naturens tilbagegang i udpegede områder = indsats på eksisterende naturarealer
- De 246 naturplaner indeholder følgende indsatser (via grøn vækst):
 - 130.000 ha naturpleje
 - 16.000 ha bedre vandforhold
 - 20.000 ha skov og værdifulde marine rev beskyttes

Landdistriktsprogrammet

- Landdistriktsprogrammet skal finansiere de frivillige aftaler, der skal indgås i Natura 2000-områderne:
 - Pleje af 110.000 ha via Miljøordningerne
 - Projektordninger i Natura 2000
- Finansiering af den kommunale indsats?
- Konflikt mellem miljøministeriet og kommunerne



Prioritering af plejen

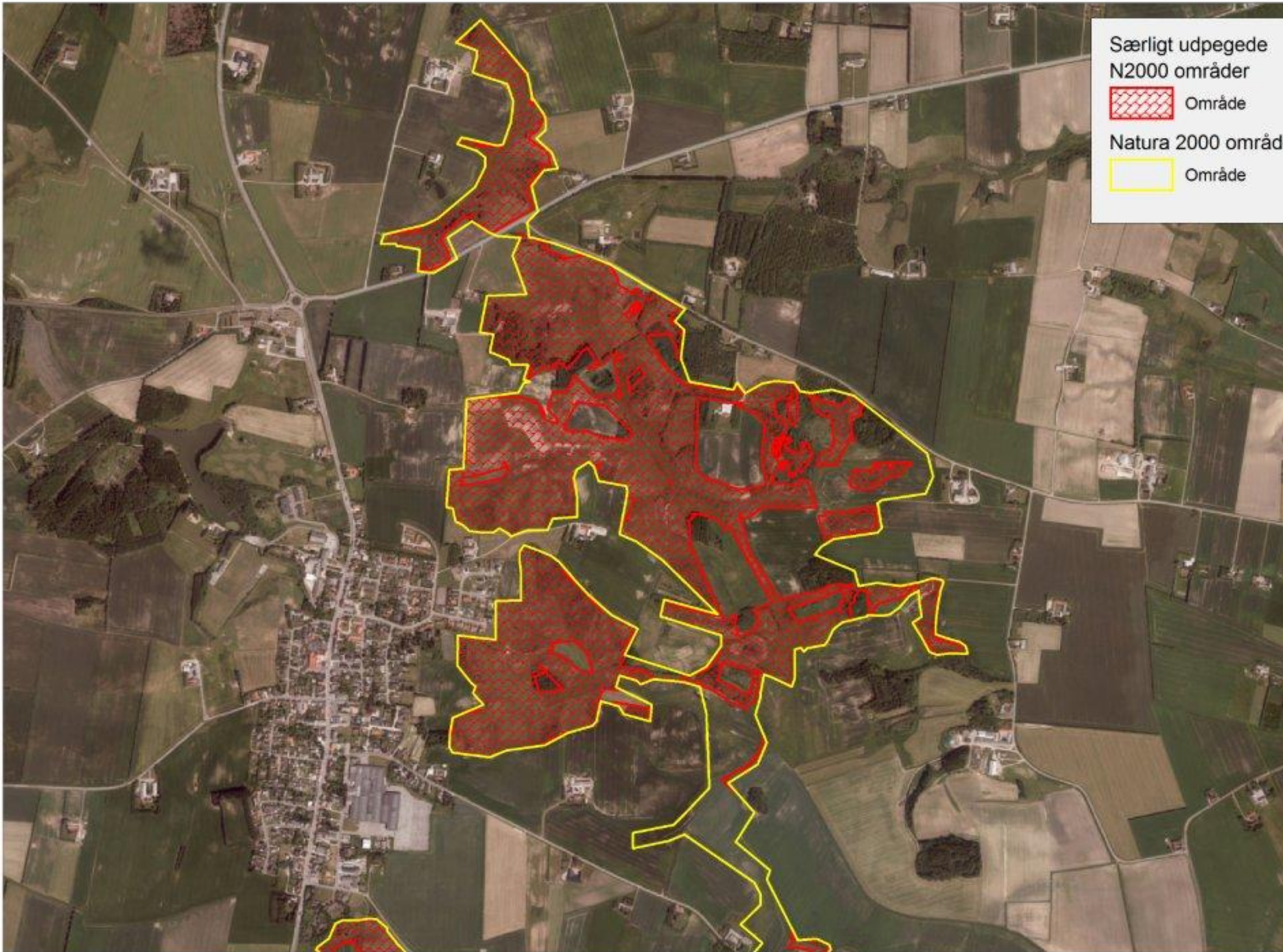
- I Natura 2000 områderne er tilskudsordningerne blevet målrettet yderligere:
 - Der kan kun søges tilskud i særligt udpegede Natura 2000 områder (ca. 110.000 ha). Mindst 50 pct. af arealet skal på ansøgningstidspunktet ligge inden for et Natura

Særligt udpegede
N2000 områder

 Område

Natura 2000 område

 Område





Særligt udpegede
N2000 områder

 Område

Natura 2000 område

 Område

Konsekvens af målretning af ”Pleje af græs- og naturarealer”

Opgørelse af ansøgninger i 2011:

- I alt ansøgninger til ca. 6.600 ha.
- 43 pct. har fået afslag.
- Afslagene skyldes, at der er søgt på forkerte arealer, som ikke er prioriteret.
- Ca. 1.200 ha har fået afslag, fordi de ikke ligger indenfor denne særlige udpegning, eller der ikke er tale om en gentegning.
- Uden for Natura 2000: Afslag på ca. 1.600 ha

Lille analysen af kommunernes høringssvar

- Meget stor variation i kommunernes høringssvar
- Fra meget fagligt grundige svar, over politiske svar, til få generelle betragtninger
- Ikke mange kommuner har vurderet grundigt på arter og naturtyper



Generelle bemærkninger:

- De økonomiske rammer er for dårlige
- Kritik af virkemidler og tilskudsmuligheder
- Behov for større fleksibilitet i tilskudsordningerne
- Frivillige aftaler $><$ bindende mål
- Datakvaliteten bygger på forældede data, der ikke er opdateret
- Tidshorisonten for planerne er ikke realistisk

Fokusområder hos kommuner og landbrug

- Enighed i forhold til behovet for:
 - Bedre virkemidler og flere midler
 - Opdateret datagrundlag
- De enkelte kommuners prioritering af indsatsen ser ud til at være meget forskellig
- Ca. $\frac{1}{2}$ af alle kommunernes svar har ikke fokus på arter og naturtyper
 - Har jeres kommuner viden og ressourcerne til at løfte den faglige del af opgaven?